

ЖКП РСФСР
ШВЕЙНОЕ УПРАВЛЕНИЕ

МОДЫ
ЛЕТКО

1937

Модели

*Горьковского швейного треста
Калининской швейной фабрики
Куйбышевского швейного треста
Крымшвейпрома
Новосибирской швейной фабрики
Орджоникидзевского швейного треста
Саратовской швейной фабрики
Свердловской швейной фабрики
Сталинградской швейной фабрики
Татарского швейного треста
Уфимской швейной фабрики
Швейных фабрик Западной области*

ГОСУДАРСТВЕННОЕ ИЗДАТЕЛЬСТВО
ЛЕТКОВЪ ПРОМЫШЛЕННОСТИ

В настоящем каталоге помещены модели фасонов предприятий швейной промышленности РСФСР. Модели утверждены местными торгующими организациями с участием республиканской конторы по сбыту швейной продукции (Росшвейсбыт).

При составлении заказов торгующим организациям следует руководствоваться инструкцией Росшвейсбыта „О предварительных заказах на швейные изделия на первый и второй кварталы 1937 года“ от 23 марта 1937 года № 10.

Торгующим организациям следует также иметь ввиду, что:

1) помещенные в каталоге фасоны мужского пальто производства Куйбышевского треста тождественны с фасонами производства Татарского треста;

2) женские хлопчатобумажные платья производства Куйбышевского треста также тождественны с фасонами производства Татарского треста.

Поэтому при направлении заказов на изделия Куйбышевского треста можно указывать номера фасонов Татарского треста.

Условные обозначения, принятые в каталоге:

арт. — артикул

ст. — стандарт

Номера, сопровождающие рисунки моделей, являются номерами фасонов соответствующих предприятий.

Отв. редактор М. М. Иванова
Спецредактор Ф. П. Самсонов

Редактор М. Н. Племянников
Техн. редактор И. А. Стрелецкий

Сдано в производство 4/IV 1937 г. Подписано к печати 20/V 1937 г. Формат бумаги 60×94¹/₈. Количество печатн. лист. 9. Гизлегпром № 2964. Тираж 10 000. Индекс 9. Уполномоч. Главлита № Б-21153. Типография им. Володарского, Ленинград.

536—1447. Платье из сатина-суа ст. 83, сатина-файн № 578, майи ст. 461-в, вольты ст. 163, маркизета ст. 164, 165 и др.

446. Платье из тканей натурального и искусственного шелка.

384. Платье из креп-жакарда ст. 179, трехгорки ст. 119, южанки ст. 175 и др.

448—473а. Платье из сатина-суа ст. 83, сатина-файн № 578, сатина-нара 581 и др.

1523. Юбка из полотна льняного, рогожки хлопчатобумажной ст. 781 и др.

528. Юбка из хлопчатобумажной пестроткани, репса, колумбии и др.



449. Платье из маркизета ст. 164, 165 и др.
 1451. Платье из полотна льняного, ткани хлопчатобумажной сезонной, крученой ст. 791, тафты № 701, рогожки № 781 и др.
 450. Платье из вольты ст. 163, майи ст. 451-в, асты ст. 555. вуаль-крепа ст. 160 и др.
 511. Платье из полотна метро ст. 568, поплина ст. 149, репсора ст. 702 и др.
 485. Платье из маркизета ст. 164, 165, вуаль-крепа ст. 160, вольты ст. 163 и др.
 488. Блузка из гладкого маркизета с разрисовкой мако ст. 552 и др.
 496. Юбка из белой рогожки № 781 и полотна льняного.
 456. Платье из тканей натурального и искусственного шелка.



495—366—496. Блузка из шелкового, льняного, хлопчатобумажного полотна, батиста и др.

375—443—393. Платье из маркизета ст. 164, 165, вуалькрепа ст. 160, вольты ст. 163, майи 550 и др.

584. Платье из фай-де-шина арт. 11, 12, шелкового полотна арт. 71, 73, полотна из искусственного шелка и др.





446—269. Платье-костюм из полотна льняного отбеленного, из ткани хлопчатобумажной крученой ст. 791, труппы ст. 99, тафты ст. 701, рогожки ст. 781 и др.

444. Платье из сатина-суа ст. 83, сатина-файн ст. 578, сатина-нара 581 и др.

445. Платье из маркизета ст. 164, 165, вуаль-крепа ст. 160, вольты ст. 163, майи № 550 и др.

274—244. Костюмы летние из камвольной ткани арт. 1110, 1111, 17 гладкой, 1090, 200, 1309, коверкота арт. 975 и др.

266. Костюм из полотна льняного, рогожки хлопчатобумажной ст. 781 и др.

384. Жакет из полотна цветного льняного, тафты хлопчатобумажной ст. 701 и др. Платье из хлопчатобумажного полотна метро ст. 568, поплина ст. 149 и др.

585—385—595—598. Платье из льняного полотна, хлопчатобумажного полотна метро ст. 568, рогожки ст. 781, тафты ст. 701 и др.

386. Платье из майи ст. 451-в, вольты ст. 163-в, вуаль-крепа ст. 160 и др.

594. Платье из сатина-суа ст. 83, сатина-файн № 678, майи ст. 451-в, вольты ст. 163 и др.

384

386

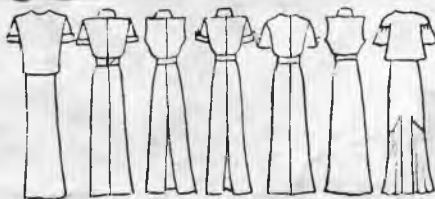
598

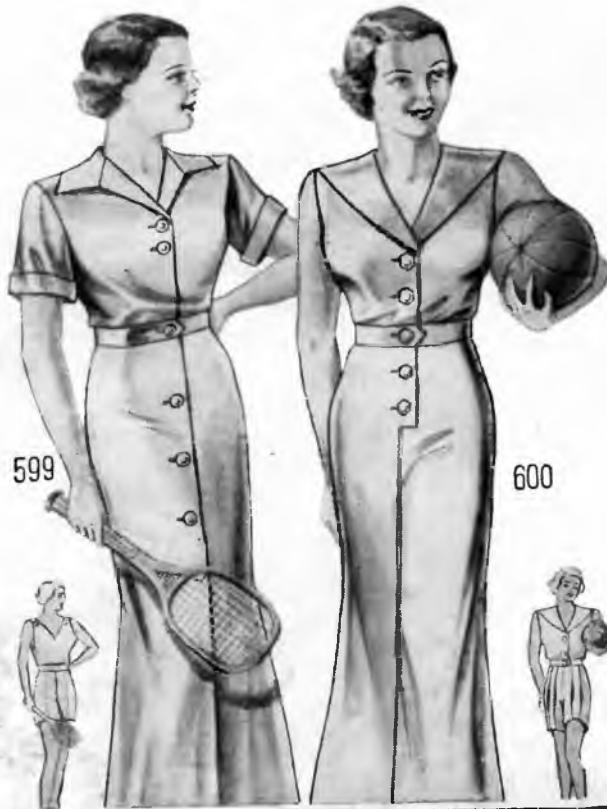
595

594

385

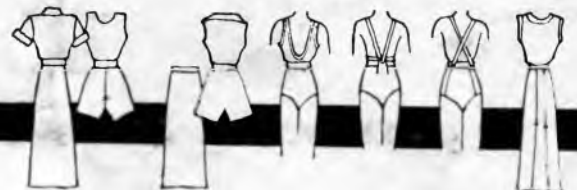
585





599—600—596. Платье спортивное из полотна метро ст. 568, лионеза ст. 104, поплина ст. 149, рогожки ст. 781, льняного полотна и др.

482—481—480. Купальный костюм из сатина ст. 75, 76, 587, сатина-нара ст. 581 и др.



374. Платье из сатина № 576, № 76, сатина-суа ст. 83, сатина-файн, № 578 и др.

470. Платье из искусственного шелка — креп-де-шина арт. 21, 224, фэй-тафты арт. 222, натурального шелка — фэй-де-шина арт. 11, 12 и др.

464—477—472. Платье из камвольной ткани арт. 1015, 954, 1049, 1110, 1111, 1058 и др.

479. Платье из креп-де-шина арт. 8, 40, 37, 39, 940, фэй-де-шина арт. 11, 12 и др.

394. Платье из хлопчатобумажной ткани: полотно метро ст. 568, тафты № 701, поплина ст. 149, южанки ст. 175 и др.





405

405. Платье из маркизета 164, 165, майи № 550, ст. 451-в, вольты ст. 163 и др.

8. Платье из тканей искусственного шелка, полотна, шотландки арт. 221, полотна арт. 2746 и др.

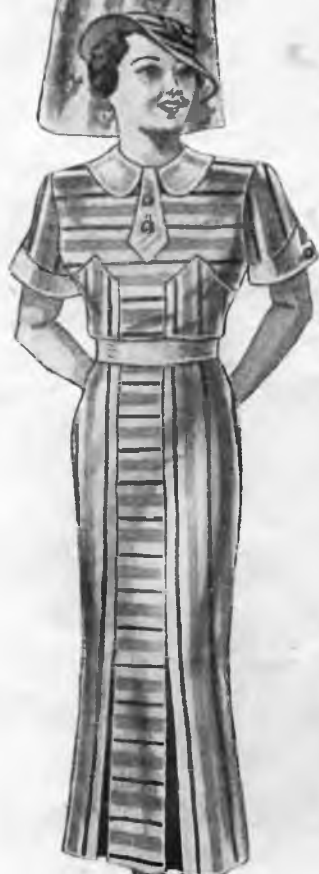
4. Платье из тканей искусственного шелка, креп-де-шина арт. 21, 224, фэй-тафты арт. 222, из натурального шелка—фэй-де-шина арт. 11, 12 и др.

15—3. Платье из маркизета ст. 164, 165, майи № 550, ст. 451-в, вуаль-крепа ст. 160, 758 и др.

2. Платье из тканей искусственного и натурального шелка.



3

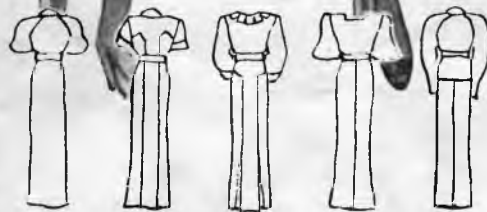


8



4

15



2



273. Блузка из зефира пестротканого ст. 133, 134, 135, мако ст. 552 и других легких тканей.

270—272. Блузка из тканей искусственного шелка и хлопчатобумажного маркизета ст. 164, 165, вуаль-крепа ст. 160 и др.

333. Блузка из маркизета ст. 164, 165, вуаль-крепа ст. 160, вольты ст. 163, майи ст. 451-в и др.

360-276. Платье из сатина-суа ст. 83, сатина-файн № 578, сатина-нара ст. 581 и др.

354—346—352. Платье из маркизета ст. 164, 165, вуаль-крепа ст. 160, майи № 550, ст. 451-в, вольты ст. 163, сатина-файн ст. 580, сатина-суа ст. 83 и других легких тканей.



272

333



360

276

354

346

352



26. Платье из сатина-нара ст. 581, сатина-суа ст. 83, сатина ст. 75 и др.
27. Платье из сатина-суа ст. 83, сатина-файн № 578, сатина-нара ст. 581, ластика ст. 82-а и др.
3. Платье из маркизета ст. 164, 165, вольты ст. 162, майи № 550, ст. 451-в, креп-жакарда ст. 179 и др.
45. Платье из сатина-суа ст. 83, сатина-файн № 578, сатина-нара ст. 581 и др.
28. Платье из креп-жакарда ст. 178, асты ст. 550, майи № 550 и др.
6. Платье из маркизета ст. 164, 165, майи ст. 451-в, вольты ст. 163 и др.
- 1—2. Юбка из хлопчатобумажной одежды пестроткани, репса и др.



610—1512. Блузка из зефира ст. 133, 733, 135, мако ст. 552 и др.

17—80—205—1126. Блузка из майи № 550, ст. 451-в, вольты ст. 163, асты ст. 555, маркизета ст. 164, 165, вуаль-крепа ст. 160 и др.

115—105. Юбка из полотна льняного и хлопчатобумажного, рогожки № 781 и др.

20—19—674. Юбка из хлопчатобумажного костюмного трико, репса, трико Д, колумбии и др.



1418. Платье из сатина-суа ст. 83, сатина-файн № 578, майи ст. 451-в, вольты ст. 163 и др.

1291—273. Платье из полотна искусственного и натурального шелка и льняного полотна.

504—49—81. Платье из маркизета ст. 164, 165, майи ст. 451-в, вольты ст. 163 и др.





968

968. Платье из сатина-суа ст. 83, сатина-файн № 578, маркизета ст. 164, 165 и др.

3. Пальто из твина б/о № 4 модного, маренго и корд, сукна б/о № 9,2 модного цвета и др.

192—1360. Платье из полотна натурального и искусственного шелка и льняного полотна.

25—23. Платье из сатина-суа ст. 83, сатина-файн № 578, майи ст. 451-в, вольты ст. 163 и др.



23



3



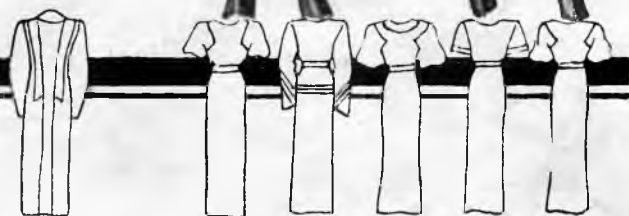
192



25



1360





10. Платье из шерстянки ст. 109, 122, плетенки ст. 347, эпонжан и др.
12. Платье из сатина-суа № 83, сатина-файн № 578 и др.
13. Платье из шерстянки хлопчатобумажной ст. 109, 122, плетенки ст. 347, эпонжан и др.
14. Платье из хлопчатобумажного полотна метро ст. 568, поплина ст. 149 и др.
15. Платье из шерстянки хлопчатобумажной ст. 109, 122, плетенки ст. 347 и др.
16. Платье из шелкового и льняного полотна, ткани хлопчатобумажной сезонной крученой ст. 791 и др.





- 9—10. Платье из камвольной ткани арт. 1015, 954, 1049, 1110, 1111, 1058 и др.
30. Платье из сатина-суа ст. 83, сатина-файн № 578, сатина-нара ст. 581 и др.
49. Платье из полотна метро ст. 568, тафты № 701, репсора ст. 702, поплина ст. 149 и др.
25. Платье из тканей искусственного шелка, полотна, шотландки арт. 221, полотна арт. 2745 и др.
6. Платье из маркизета ст. 164, 165, вуаль-крепа ст. 160, вольты ст. 163, майи ст. 451-в и др.



9



10



30



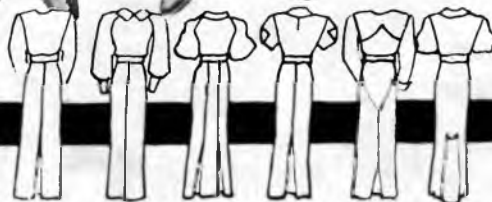
49



25



6





4. Платье из креп-де-шина № 37, 8, 954, креп-андуле № 520, фэй-де-шина № 11, 12 и других шелковых тканей.

37. Платье из тканей искусственного шелка.

22. Платье из шелкового полотна № 71, 73, 523.

42. Платье из майи № 550, ст. 451-в, вольты ст. 163 и др.

43. Платье из тканей искусственного шелка.

69. Платье из майи № 550, ст. 451-в, маркизета ст. 164, 165, вуаль-крепа ст. 160, 758 и др.



56. Платье из маркизета ст. 164, 165, вуаль-крепа ст. 160, майи ст. 451-в и др.
28. Платье из шелкового полотна арт. 71, 73, 1523, полотна из искусственного шелка арт. 605. Льняного полотна и хлопчато-бумажного полотна метро ст. 568.
71. Платье из маркизета ст. 164, 165, вольты ст. 163, майи ст. 451-в, асты ст. 555 и др.
72. Платье из сатина-суа ст. 83, сатина-файн № 578, сатина-нара ст. 581, ластика ст. 82-а и др.
63. Платье из креп-де-шина (натурального или искусственного шелка).
64. Платье из искусственного шелка-тафты арт. 222, армюра арт. 216, креп-армюра арт. 234 и др.



32. Сарафан из сатина-суа ст. 83, сатина-файн № 678 и др.
 53. Платье из шелкового полотна арт. 523, 71, 72, 73, 75, полотна из искусственного шелка арт. 220, 221 и др.
 39. Платье из сатина-суа ст. 83, сатина-файн № 578 и др.
 2. Платье из маркизета ст. 164, 165 и др.
 27. Платье из шерстяной ткани арт. 1058, 17 в клетку и др. Отделка — креп-де-шин.
 23. Платье из маркизета ст. 164, 165 вуаль-крепа ст. 160, майи ст. 451-в. вольты ст. 163 и др.







33. Блузка из шелкового полотна арт. 71, 73, 523 и др.

76. Блузка из маркизета ст. 164, 165, мако ст. 552, спорт крученого ст. 777 и др.

95. Блузка из зефира ст. 133, 735, 134, 135, мако ст. 552 и др.

98. Блузка из тканей искусственного шелка, кот-де-шваль арт. 247, фуляра арт. 201, креп-армюра арт. 234 и др.

26. Платье из сатина-суа ст. 83, сатина-файн № 578, сатина-нара ст. 581 и др.

8. Платье из тканей искусственного шелка, полотна, шотландки арт. 221, полотна арт. 2746 и др.

36—67—66—62. Юбка из камвольной ткани арт. 1111, 17 в клетку, 17 гладкой, 1090, 1067 гладкой, 1069 меланжевой, 747 гладкой, 747 меланжевой и др.



195

195—139. Платье из маркизета ст. 164, 165, вуаль-крепа ст. 160, вольты ст. 163 и др.

193. Платье из сатина-суа ст. 83, сатина-файн № 578, сатина-нара ст. 581 и др.

161. Платье из полотна метро ст. 568, репсора ст. 702, поплина ст. 149 и др.

140. Платье из креп-жакарда ст. 178, асты ст. 555, сатина ст. 179, южанки ст. 175 и др.

192. Платье из сатина ст. 175, сатина-файн ст. 580, сатина-нара ст. 581 и др.

165. Платье из сатина-суа ст. 83, сатина-файн ст. 578, креп-жакарда ст. 178 и др.



139



193



161



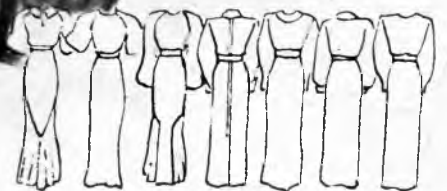
140



192



165



15. Халат из сатина №№ 587, 576, ситца № 506 и др.

22—27. Платье из маркизета ст. 164, 165, вуаль-крепа ст. 160, майи ст. 451-в, вольты ст. 163 и др.

1—82. Платье из сатина-файн № 578, сатина-суа ст. 83, сатина-нара ст. 581, ластика ст. 82-а и др.



1

82

22

27

396.6. Платье из сатина-суа ст. 83, сатина-файн № 578, сатина-нара ст. 581, ластика ст. 82-а.

143.6—219.6. Платье из маркизета ст. 164, 165, вуаль-крепа ст. 160 и др.

397.6—405.6. Платье из майи ст. 451-в, вольты ст. 163 и др.

398.6. Платье из креп-жакарда ст. 178, асты ст. 555, майи № 550 и др.

408.6. Платье из сатина-суа ст. 83, сатина-файн № 578 и др.



400. Платье из хлопчатобумажной ткани: полотно метро ст. 568, тафты № 701, репсора № 702, поплина ст. 149 и др.

390—391—399. Платье из сатина-суа ст. 83, сатина-файн № 578, сатина-нара ст. 581, ластика ст. 82-а и др.

392. Платье из сатина-суа ст. 83, сатина-файн № 578, ткани сезонной крученой ст. 791, шерстянки № 122 и др.

401. Платье из маркизета ст. 164, 165, вуалькрепа ст. 160, вольты ст. 163, майи 451-в и др.





302. Пальто из трико дамского ворсового б/о № 75, рисунчатого, набивного и других грубошерстных тканей.

293. Пальто из твина б/о № 4 модного, маренго и корд, сукна б/о № 9 модного цвета и др.

305—310. Пальто из сукна б/о № 20 модного, фуле, норд модного, сукна б/о № 2 модного цвета и др.

291. Пальто из трико дамского ворсового б/о № 75, рисунчатого, набивного и других грубошерстных тканей.

298. Пальто из трико дамского ворсового, букле КТ, фантази № 2 сезонного и др.



302

293



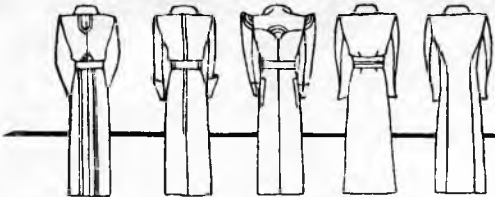
305

310

291



298



428. Блузка из зефира ст. 133, 134, 135, 733, мако ст. 552 и др.

6. Блузка комбинированная из маркизета ст. 164, 165, вуаль-крепа ст. 160 и др.

5—7. Юбка из одежной хлопчатобумажной пестроткани, репса, колумбии и др.

17—15—18. Костюм из камвольной ткани арт. 1090, 1067, меланжевой 747, меланжевой 777, 1189, 1149, 1238, 975 и др.



362—287. Костюм из камвольной ткани-коверкота арт. 975, меланжевой арт. 747, 1067 и др.

363. Пальто из трико дамского ворсового, букле КТ, фантази № 2, сезонного и др.

367. Пальто из твина б/о № 4 модного, маренго и корд, сукна б/о № 9 модного цвета и др.

353—21. Пальто из трико дамского ворсового б/о № 75, рисунчатого, набивного и других грубошерстных тканей.

376. Пальто из сукна б/о № 30 модного, фуле, норд модного, сукна б/о № 2 модного цвета, коверкота арт. 975 и др.



109. Пальто из трико дамского ворсового, букле КТ, фантази № 2, сезонного и др.

143. Пальто из сукна б/о № 20 модного, фуле, норд модного, сукна б/о № 2 модного цвета и др.

140—137. Пальто из трико дамского ворсового, б/о № 75 рисунчатого и набивного и других грубошерстных тканей.

142. Пальто из твина б/о № 4 модного, маренго и корд, сукна б/о № 9 модного цвета и др.



109

143



142

140

137



2—1. Пальто из трико дамского ворсового, б/о № 75 рисунчатого и набивного и других грубошерстных тканей.

4—5. Пальто из твина б/о № 4 модного, маренго и корд, сукна б/о № 9 модного цвета и др.

7. Пальто из трико дамского ворсового, букле КТ, фантази № 2, сезонного и др.

6. Пальто из сукна б/о № 20 модного, фуле, норд модного, сукна б/о № 2 модного цвета и др.

10. Пальто из твина б/о № 4 модного, ма-ренго и корд, сукно б/о № 9 модного цвета и др.
4. Пальто из сукна б/о № 20 модного, фуле, норд модного, сукна б/о № 2 модного цвета и др.
- 7—12—5—15—6. Пальто из трико дамского ворсового б/о № 75, рисунчатого, набивного и других грубошерстных тканей.



- 350. Пальто демисезонное из твина б.о № 4 модного, маренго и корд, сукна б.о № 9 модного цвета.
- 335. Пальто демисезонное из сукна б.о № 2 модного цвета, фуле, норд модного, трико фантази, сукна б.о № 20 модного и др.
- 368. Пальто демисезонное из твина б.о № 4 модного, маренго, корд и др.
- 351. Пальто демисезонное из трико дамского ворсового б.о № 75 рисунчатого, набивного и других грубошерстных тканей.
- 347. Пальто демисезонное из трико дамского ворсового, букла КТ, фантази № 2, сезонного и др.
- 334. Пальто демисезонное из сукна б.о № 20 модного, фуле, норд модного, сукна б.о № 2 модного цвета и др.



335



351



334

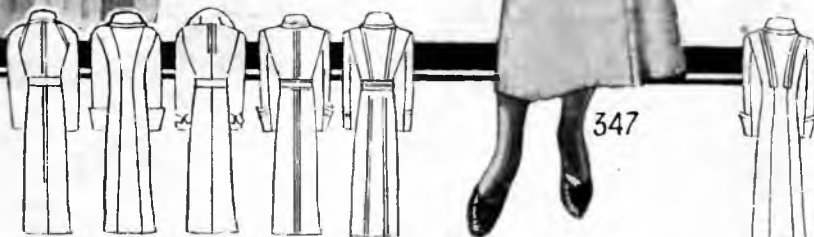


350

368



347



- 93—57. Пальто из твина б/о № 4 модного, маренго и корд, сукна б/о № 9 модного цвета и др.
66. Костюм из камвольной ткани арт. 1110, 17 в клетку, 1090, 975, 1238 и др.
20. Плащ из прорезиненной ткани.
65. Пальто из трико дамского ворсового б/о № 75 рисунчатого, набивного и других грубошерстных тканей.
58. Костюм из камвольной ткани арт. 1090, 1067 гладкой и меланжевой арт. 1038, 776 и др.



Уфимская швейная фабрика — г. Уфа.

170—188. Пальто из твина б о № 4 модного, маренго и корд, сукна б о № 9 модного цвета.

168—169. Пальто из трико дамского ворсового, букле КТ, фантази, № 2 сезонного, трико рисунчатого, набивного и др.

Татарский швейный трест — г. Казань

56—60. Пальто из трико дамского ворсового, букле КТ, рисунчатого, набивного, фуле, норд модного и др.



*Куйбышевский швейный трест —
г. Куйбышев*

329—358. Пальто из сукна б/о № 2 модного цвета, фуле, норд модного, трико фантази, сукна б/о № 20 модного и др.

*Смоленская швейная фабрика —
г. Смоленск*

193—124. Пальто из трико дамского ворсового, букле КТ, фантази, № 2 сезонного и др.

36—100—60. Пальто из сукна б/о № 20 модного, фуле, норд модного, сукна б/о № 2 модного цвета и др.



250—205. Пальто из твина б/о № 4 модного, маренго и корд, сукна б/о модного цвета и др.

251—253. Пальто из трико дамского ворсового б/о № 75, рисунчатого, набивного и др.

254—252. Пальто из трико дамского ворсового, букле КТ, фантази, № 2, сезонного, фуле, норд модного и др.



250



253



251



254



205



252



3300—483—548—414—500—502—545—540—542. Платье из сатина № 576, 76, сатина-суа ст. 83, сатина-файн № 578 и др.

454—452—428. Блузки из маркизета ст. 164, 165, майи № 550, вольты ст. 163 и др.

434—427. Блузки из зефира пестротканного ст. 133, 134, 135 и др.

510. Платье из сатина-суа ст. 83, сатина-файн № 579 и др.

484—504—506. Платье из маркизета ст. 164, 165 и др.

508—523—501. Костюмчик из сатина гладкокрашеного.

554. Гейша из моделоплама, шифона и др.





632—619. Фартучки из сатина, ситца и др.

659. Лифчик из модепалама, бязи отбеленной и др.

459—458. Комбинация из хлопчатобумажного полотна, сатина.

605—450—426—606—128. Платье из сатина-суа ст. 83, сатина-файн № 678, майи № 660, вольты ст. 163, маркизета ст. 164, 165, хлопчатобумажного, льняного полотна и др.

625—518—507—519. Костюмчик из сатина гладкокрашеного, хлопчатобумажного и льняного полотна, репса и др.

457—456—465. Платье из камвольной ткани арт. 1015, 964, 1061, капп, армюр и др.

Татарский швейный трест — г. Казань

- 11—16. Бушлаты из шевюта б/о № 80 полукрашеного, саржи б/о № 8 полукрашеной и др.
 89. Пальто из сукна б/о № 20 модного цвета, б/о № 9 облегченного и др.
 22. Пелеринка из прорезиненной ткани.

*Калининская швейная фабрика
им. Володарского — г. Калинин*

- 94—275—129. Пальто из твина б/о норд, сукна б/о № 20 полукрашеного, трико № 2 и др.
 277—286. Пальто из сукна б/о № 20 модного, трико сезонного, сукна б/о № 9 модного цвета и др.
 95—1250—1209. Пальто из трико У, драпа ш/о ОР № 2 рисунчатого, шевюта № 75 рисунчатого, трико б/о № 75, сукна Б меланжевого и др.



- 443. Блузка из зефира ст. 133, 134, 135, мако ст. 552 и др.
- 6. Матроска из сатина гладкокрашеного.
- 1—2. Платье из сатина-суа ст. 83, сатина-файн № 578 и др.
- 436—438. Костюмы из хлопчатобумажной пестроткани.
- 278—378. Пальто из хлопчатобумажной ткани, вельветона, замши и др.
- 379—376—372—374. Пальто из твина б/о № 4 модного, корд, сукна б/о № 20 модного, трико № 2, сезонного и др.
- 430. Пальто из шевитоа 75, трико б/о и др.
- 446—442. Юбка из одежной пестроткани, репса и др.





339—317—349—345—341—304—338. Платье из сатина-суа ст. 83, сатина-файн № 578, маркизета ст. 164, 165, асты ст. 555, майи № 550, вольты ст. 163 и др.

203—200. Матроски из сатина гладкокрашеного.

61—48. Костюмы пионерские из сатина гладкокрашеного.

315—271. Костюмчики из сатина № 587 репса и других тканей.



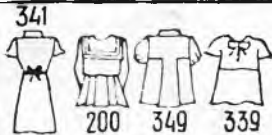
38. Бушлат из шевиота б/о № 80 полукрашеного, саржи б/о № 8 полукрашеной и др.

39. Курточка из камвольной ткани арт. 747, 1038 и др.

291. Курточка из хлопчатобумажной пестроткани.

322—320. Белье из модеполама, бязи отбельной и др.

326. Фартучек из сатина, ситца и др.



Новосибирская швейная фабрика им. ЦК швейников — г. Новосибирск

316—317—303—315. Пальто из тви́на б/о № 4 модного, корд, сукна б/о № 9 модного цвета, фуле, норд модного, сукна б/о № 20 модного цвета, трико № 2 и др.

Кры́мшвейпро́м — г. Симфе́рополь

371—136—305—364. Пальто из сукна б/о № 20, сукна б/о № 9, твина б/о № 4 модного цвета, трико № 2 сезонного, У и др.

32—34. Пальто из драпа маренго арт. 950, трико Б полукрашеного рисунчатого и др.

Го́рьковский швейный трест — г. Го́рький

583—578. Пальто из трико № 30 рисунчатого, трико № 2 сезонного, У, сукна б/о № 20 полукрашеного и др.

Свердло́вская фабрика «Одежда» — г. Свердло́вск

14—93—95. Пальто из хлопчатобумажной ткани, вельветона, замши, молескина с начесом и др.



611—28—27. Блузка из зефира ст. 133, 135, мако 552, майи № 550, вольты ст. 163 и др.

55. Матроска из сатина гладкокрашеного

29—18—13—1803—1773—1913—11—12. Платье из сатина-суа ст. 83, сатина-файн № 578, ст. 580, сатина-нара ст. 581, крепа-жаккарда ст. 178, асты 555, вуаль-крепа ст. 160, вольты ст. 163, майи № 550, маркизета ст. 164, 165 и др.



Горьковский швейный трест — г. Горький

482—467—1379—1344—1370. Пальто из твина б/о № 4 модного, корд, фуле, корд модного, сукна б/о № 9, № 20 модного цвета, трико № 2, сезонного и др.

590. Пальто из шевиота № 75 рисунчатого, сукна Б меланжевого, набивного, драпа маренго арт. 950 и др.

577. Пальто из букле КТ, трико № 2, сезонного и др.

Свердловская швейная фабрика „Одежда“ — г. Свердловск

26—23—25. Пальто из твина б/о № 4, сукна б/о № 9, № 20 модного цвета, трико № 2, сезонного и др.

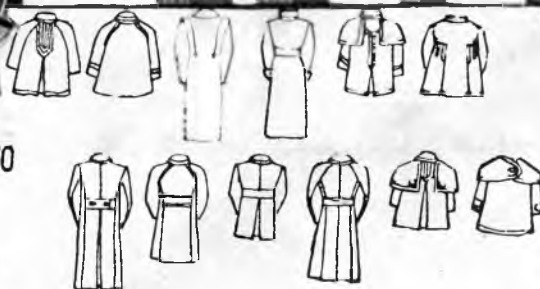
Новосибирская швейная фабрика им. ЦК швейников — г. Новосибирск

404. Пальто из трико Б № 75 рисунчатого, сукна Б меланжевого, набивного и других грубошерстных тканей.

415. Пальто из букле КТ, трико № 2 сезонного, твина б/о № 4, корд, трико фантази, № 30 рисунчатого и др.



1379



577



Уфимская швейная фабрика — г. Уфа

171—173. Пальто из твина б/о № 4 модного, корд, трико № 2, сезонного и др.

181—179. Пальто из трико Б полукрашеного, Б 75 рисунчатого, сукна Б меланжевого и др.

Сталинградская швейная фабрика — г. Сталинград

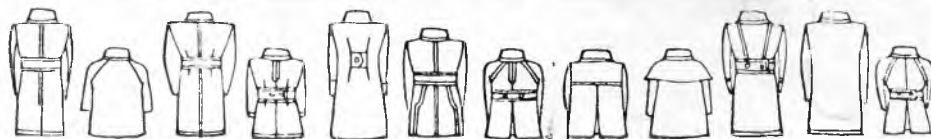
6—5. Пальто из трико дамского ворсового, букле КТ, твина б/о № 4 модного, корд и др.

Куйбышевский швейный трест — г. Куйбышев

377—379. Пальто из твина б/о № 4 модного, корд, сукна б/о № 9 модного цвета и др.

Смоленская швейная фабрика — г. Смоленск

91—100—96—137. Пальто из сукна б/о № 20 модного, трико № 2, сезонного, У и др.



- 40. Платье из камвольной шерстяной ткани арт. 954, 1015. Отделка из шелка.
- 44. Платье из креп-жакарда ст. 178, трехгорки ст. 119 и др.
- 51. Платье из маркизета ст. 164, 165, асты ст. 555, майи № 550, ст. 451-в, вольты ст. 163, вольты фасонной ст. 450.
- 50. Блузка из легкой ткани с искусственным шелком.
- 52. Платье из маркизета ст. 164, 165, асты ст. 555, майи № 550, ст. 451-в, вольты ст. 163 и др.
- 81. Платье из ткани с искусственным шелком, маркизета ст. 164, 165 и др.
- 46. Платье из ткани с искусственным шелком.
- 58. Платье из ткани с искусственным шелком, майи № 550, ст. 451-в, вольты ст. 163 и др.
- 65. Платье из сатина-суа № 83, сатина-файн № 578 и др.
- 47-48. Блузка из маркизета ст. 164, 165. Юбка из хлопчатобумажной пестроткани, репса, сатина и др.



97—25. Блузка из искусственного шелка арт. 202, 201 и др. Юбка из хлопчатобумажного репса, пестроткани, сатина и др.

45. Платье из сатина-суа ст. 83, сатина-файн № 578, маркизета ст. 164, 165 и др.

14—19—55—79—78. Платье из сатина-суа, ст. 83, сатина-файн № 578, маркизета ст. 164, 165, вольты ст. 163, майи ст. 451-в и др.

47. Блузка из маркизета ст. 164, 165, мако ст. 552 и др.

37—34. Костюмы из камвольных тканей арт. 747, 1038, 746 и др.

35—46. Куртки из хлопчатобумажной пестроткани.



31—33. Рубашка верхняя из хлопчатобумажного полотна, сатина гладкокрашеного и др.

29. Гейша из модеполама, бязи отбельной и др.
74—91. Рубашка и трусы из модеполама, ситца и др.

88—18—16. Костюмчики из хлопчатобумажного и льняного полотна, сатина гладкокрашеного и др.

15. Платье из хлопчатобумажного и льняного полотна, сатина и др.

2—77—61—71—80—59—60—92. Платье из сатина-суа ст. 83, сатина-файн № 578, майи № 550, вольты ст. 163, маркизета ст. 164, 165 и других легких тканей.







227—204—318—26—382—225—229—312—224—153. Платье из сатина-суа ст. 83, сатина-файн № 578, маркизета ст. 164, 165, асты ст. 555, майи № 550, вольты ст. 163 и др.

267—271. Костюмчики из сатина гладкокрашеного.

418—419. Костюмчики из сатина гладкокрашеного и других тканей.

307—246—247. Пальто из сукна б/о № 9 модного цвета, твина б/о № 4, сукна б/о № 20, трико № 2 и др.





70—74. Костюм из камвольной ткани
арт. 1149, 1189, 1238, 975 и др.

71—72. Костюм спорт. Пиджак — из
камвольной ткани арт. 1238, 747
меланжевой и др. Брюки — из трико
СБ2, сезонного, трико У.

73. Костюм из камвольной ткани арт.
1067 гладкой, меланжевой 747, 757,
трико № 30 полукрашеного и др.



89—90. Костюм из камвольной ткани
арт. 1067 гладкой, меланжевой 747,
757, 776, 1149, трико № 30 полу-
крашеного и др.

91—92. Костюм из камвольной ткани
арт. 976, 1238, 776, 1030 и др.

93. Костюм из камвольной ткани арт.
776, 976, трико № 30 рисунчатого
и др.



60. Костюм из камвольной ткани арт. 1090, 1038, трико № 30 рисунчатого и др.

61. Костюм из камвольной ткани арт. 1149, 1189, 1238, 975 и др.

62. Костюм из камвольной ткани арт. 1189, 1149, трико арт. 130, шевиота б о меланжевого.

63. Костюм спорт-пиджак из камвольной ткани арт. 1238, 747 меланжевой и др. Брюки из трико № 2, сезонного трико У.

64. Костюм из камвольной ткани арт. 1067 гладкой, меланжевой 747, 767, трико № 30 полукрашеного и др.



60

61



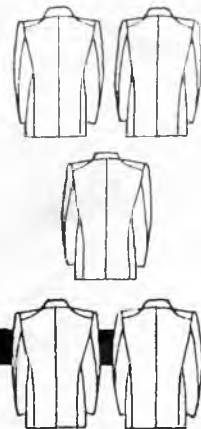
62



63



64





65. Костюм из камвольной ткани арт. 1067 меланжевой, 1189, 1149 и др.

66. Костюм из камвольной ткани арт. 1038, 747 меланжевой, трико № 30 рисунчатого фантази и др.

67. Костюм из камвольной ткани арт. 1067 гладкой и меланжевой 977, трико № 30 полукрашеного, саржи б.о № 8 полукрашеной и меланжевой.

68. Костюм из камвольной ткани арт. 975, 1238, трико фантази и др.

69. Костюм из камвольной ткани арт. 474, 776, 975, 1238, трико фантази и др.

79—83. Толстовки хлопчатобумажные
из трико пестротканного.

80. Куртка и брюки из хлопчатобумаж-
ной пестроткани.

81. Костюм из камвольной ткани арт.
975, 1090, 1038, трико рисунчатого
и др.

82. Костюм из камвольной ткани арт.
1067 гладкой, меланжевой 747, 757,
трико № 30 полукрашеного и др.



84—88. Костюм из камвольной ткани
арт. 776, 1189, 1149, 1038, трико
№ 30 рисунчатого и др.

85—87. Костюм из камвольной ткани
арт. 1067 гладкой, 1067 меланжевой,
1038, трико № 30 рисунчатого и по-
лукрашеного и др.

86. Костюм из камвольной ткани арт.
747 меланжевой, 776, 975, трико
№ 30 рисунчатого и др.



139. Пальто демисезонное из драпа маренго, КТ № 2, сукна Б меланжевого и других грубо-суконных тканей.
140. Пальто летнее из коверкота арт. 975, трино светлого рисунчатого, фантази и др.
141. Пальто демисезонное из драпа № 10; маренго арт. 960 и др.
142. Пальто демисезонное из сукна Б набивного, сукна пальтового рисунчатого и др.



143. Пальто демисезонное из сукна Б набивного, сукна пальтового рисунчатого и др.
144. Пальто демисезонное из драпа маренго, КТ № 2, сукна Б меланжевого и других грубосуконных тканей.
145. Пальто летнее из коверкота арт. 976, трико светлого рисунчатого, фантази и др.
146. Пальто демисезонное из драпа № 10, драпа деми № 3, маренго арт. 960 и др.
147. Пальто демисезонное из драпа ш/о ОР, № 2 рисунчатого, маренго арт. 950, бобрика и др.



148. Пальто летнее из коверкота арт. 975, трико светлого рисунчатого и др.
149. Пальто демисезонное из сукна Б набивного, пальтового и др.
150. Пальто демисезонное из драпа маренго арт. 950, драпа дубль, байки и др.
151. Пальто демисезонное из драпа маренго арт. 950, трико Б рисунчатого, трико БУ полукрашеного и др.
152. Пальто демисезонное из драпа маренго, КТ № 2, сукна Б меланжевого и других грубосуконных тканей.





129. Пальто демисезонное из драпа маренго арт. 950, бобрика, меланжевого, пальтового сукна рисунчатого и набивного.

130. Пальто демисезонное из сукна Б набивного, пальтового и др.

131. Пальто демисезонное из драпа маренго, КТ № 2, сукна меланжевого и других грубосуконных тканей.

132. Пальто демисезонное из драпа маренго арт. 950, трико Б рисунчатого, трико БУ полукрашеного и др.

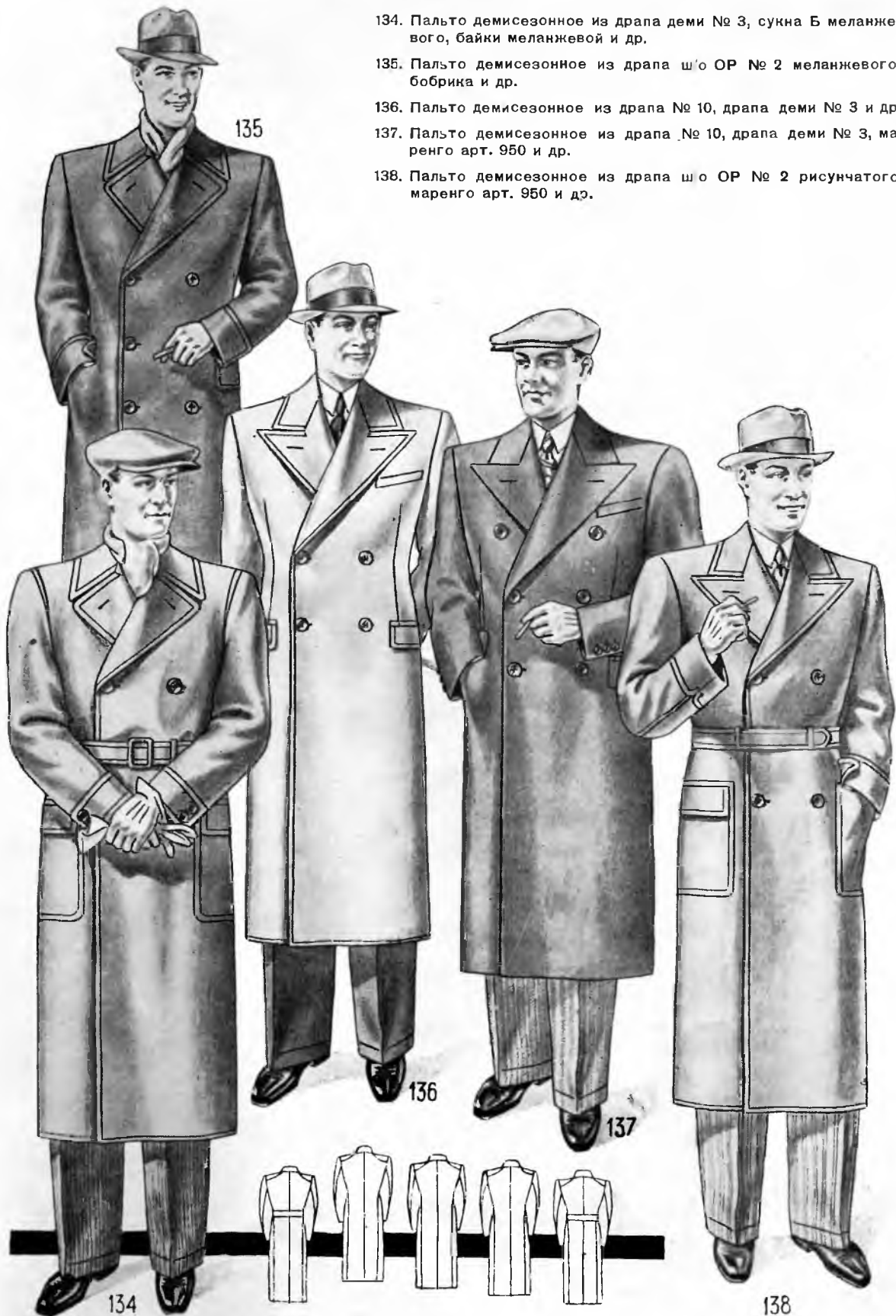
133. Пальто демисезонное из драпа маренго арт. 950, драпа дубль, байки и др.

124. Пальто демисезонное из сукна Б набивного, бобрিকা рисунчатого, драпа КТ № 2 и других грубосуконных шерстяных тканей.
125. Пальто демисезонное из драпа дубль, бобрিকা серебристого, сукна Б меланжевого, байки 850 полукрашеной и др.
126. Пальто демисезонное из драпа маренго арт. 950, бобрিকা меланжевого, рисунчатого и набивного пальтового сукна.
127. Пальто демисезонное из сукна Б набивного, пальтового рисунчатого и др.
128. Пальто демисезонное из драпа маренго КТ № 2, сукна Б меланжевого и других грубосуконных тканей.



121. Пальто летнее из коверкота арт. 975, трико светлого рисунчатого, фантази и др.
120. Пальто демисезонное из драпа № 10, маренго арт. 950 и др.
122. Пальто летнее из коверкота арт. 975, трико светлого рисунчатого.
123. Плащ из хлопчатобумажной прорезиненной ткани.





- 134. Пальто демисезонное из драпа деми № 3, сукна Б меланжевого, байки меланжевой и др.
- 135. Пальто демисезонное из драпа ш'о ОР № 2 меланжевого, бобрика и др.
- 136. Пальто демисезонное из драпа № 10, драпа деми № 3 и др.
- 137. Пальто демисезонное из драпа № 10, драпа деми № 3, маренго арт. 950 и др.
- 138. Пальто демисезонное из драпа ш'о ОР № 2 рисунчатого, маренго арт. 950 и др.

134

135

136

137

138



158. Пальто из драпа маренго арт. 950, драпа дубль, байки и др.

159. Пальто летнее из коверкота арт. 975, трико светлого рисунчатого, фантази и др.

160. Пальто из драпа маренго, КТ № 2, сукна меланжевого и других грубо-суконных тканей.

161. Пальто из сукна Б набивного, пальтового и др.

162. Пальто из драпа маренго арт. 950, трико Б рисунчатого, трико БУ полукрашеного и др.



158

159

160

161

162



163. Пальто из драга маренго арт. 950, бобринка меланжевого, рисунчатого и набивного гальтового сукна.

164. Пальто из драпа № 10, драга деми № 3 и др.

165. Пальто из драпа маренго арт. 950, бобринка меланжевого, рисунчатого и набивного пальтового сукна.

166—167. Пальто из драпа деми № 3, сукна Б меланжевого, байки меланжевой и др.